



BYTTE FASADE?

Energirenover med Klimaplaten™ og spar energi



Å etterisolere huset er en meget god investering. Du får lavere oppvarmingskostnader i tillegg til et mer behagelig bomiljø.

BYTTE FASADE? – ENERGIRENOVER MED KLIMAPLATEN™ OG SPAR ENERGI

Å etterisolere huset er en meget god investering. Du får lavere oppvarmingskostnader i tillegg til et mer behagelig bomiljø. Du får også verdistigning på huset. Hvis du må gjøre noe med fasaden, bør du derfor tenke langsiktig og tilleggsisolere samtidig. Kostnadene for isoleringen er en liten del av de totale kostnadene.

RASK Å INSTALLERE

Det store formatet til PAROC WAS 35tt, Klimaplaten™, 2700 x 1200 mm, gjør at det går raskere å isolere enn med en tradisjonell løsning med ytre stender, mellomliggende isolering og separat vindsperre. Dette betyr at kostnaden per m² blir lavere.

ENERGIKLOK

En utvendig heldekkende isolering er effektiv da den gir bygningen et heldekkende isoleringslag uten kuldebroer. Produktet har lambdaklasse 0,033 W/mK, noe som er ekstra gunstig. Klimaplaten™ finnes som standard i 45, 70 og 95 mm tykkelse.

BESKYTTELSE MOT FUKT

Klimaplaten™ legges utenpå de bærende stenderne, som derfor vil stå i høyere temperatur og lavere relativ fuktighet. Dette gir en fuktsikker og holdbar konstruksjon.

BESKYTTELSE MOT VIND

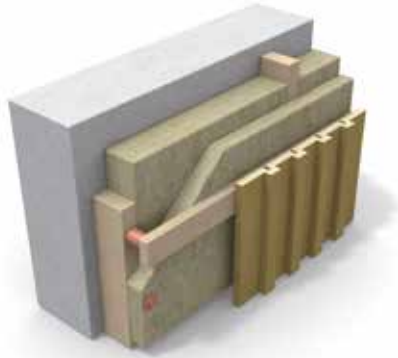
Klimaplaten™ fungerer som vindsperre og hindrer luftbevegelser i den bakenforliggende isoleringen. På vindutsatte steder og fra tredje etasje og opp i høye bygninger skal det være et heldekkende vindtett lag, som f.eks. Vindsperre, innenfor Klimaplaten™.

BESKYTTELSE MOT REGN

Under en regntetthetstest ble en vegg utsatt for vindhastigheter på opptil 25 m/s og slagregn. Det kunne ikke påvises noen vannlekkasje eller fuktindikasjon bak Klimaplaten™.

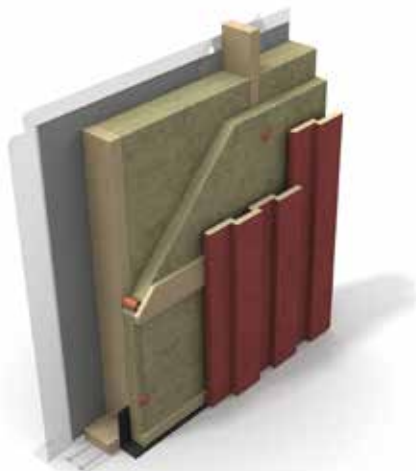
Les mer på **PAROC.NO**.

YTTERVEGG MED KLIMAPLATE OG EXTRA



- 1 Eksisterende vegg
- 2 Trekonstruksjon c 600
- 3 PAROC eXtra, A-plate
- 4 PAROC WAS 35tt, Klimaplate
- 5 PAROC XFW 004, Plastbrikke
- 6 PAROC XFP 001, Avstandsholder
- 7 Lekt
- 8 Utvendig kledning

YTTERVEGG MED KLIMAPLATE



- 1 Eksisterende vegg
- 2 PAROC WAS 35tt, Klimaplate
- 3 PAROC XFW 004, Plastbrikke
- 4 PAROC XFP 001, Avstandsholder
- 5 Lekt
- 6 Utvendig kledning

U-VERDIER VED BRUK AV KLIMAPLATE I BINDINGSVERSKONSTRUKSJON

Tykkelse eksisterende isolasjon (mm)	Klimaplate tykkelse (mm)					
	0	45	70	95	150	200
25	1,12	0,43	0,32	0,26	0,18	0,14
50	0,65	0,34	0,27	0,22	0,16	0,13
100	0,39	0,25	0,21	0,18	0,14	0,11
150	0,28	0,20	0,17	0,15	0,12	0,10
200	0,22	0,16	0,15	0,13	0,11	0,09
250	0,18	0,14	0,13	0,12	0,10	0,08

* Forutsetter eksisterende isolasjon av mineralull



PAROC® PROSAVER™ hjelper deg å beregne hvor mye energi en ekstra isolering av skråtak, loftsbjelkelag, yttervegger og kjellervegger kan spare. Du kan beregne den potensielle energisparing i kWh og NOK / år samt miljøpåvirkning i forhold til å redusere CO₂.



Paroc er ledende produsent av energieffektive isolasjonsløsninger i Østersjøregionen. Vår drift er basert på kunde- og medarbeiderorientering, kontinuerlig innovasjon, lønnsom vekst og bærekraftig utvikling. Parocs produktvalg inkluderer bygningsisolasjon, teknisk isolasjon, maritim isolasjon, sandwichelementer og akustiske produkter. Produktene lages i Finland, Sverige, Litauen, Polen og Russland. Paroc has salgskontorer og representanter i 14 europeiske land.



Byggisolering tilbyr et komplett sortiment av produkter og løsninger for all tradisjonell byggisolasjon. Produktene brukes hovedsakelig til varme-, brann- og lydisolering av utvendige vegger, tak, gulv og kjellere samt i bjelkelag og skillevegger.



Divisjonen Byggisolering markedsfører også lydabsorberende himlinger og veggpaneler for akustikkregulering samt støydempende produkter for industrien.



Produkter for teknisk isolasjon brukes i første rekke som varme-, brann-, lyd- og kondensisolering av bygninger (VVS), industrielle prosesser og rørledninger, fartøyskonstruksjoner og industrielt utstyr (OEM).



Ikke-brennbare sandwichelementer har et ytterlag av stål og en kerne av steinull. Elementene brukes til fasader, mellomvegger og himlinger i industribygninger, kommersielle bygninger og offentlige bygninger.

Informasjonen i denne brosjyren er en beskrivelse av de vilkårene og tekniske egenskapene som gjelder for de viste produktene. Informasjonen er gyldig til den erstattes av neste trykte eller digitale versjon. Den siste versjonen av denne brosjyren finnes alltid tilgjengelig på Paroc nettsider. Konstruksjonsløsningene som vises, utgjør områder der funksjonen og de tekniske egenskapene til produktene våre er velprøvd. Informasjonen skal ikke betraktes som en garanti siden vi ikke har kontroll over inngående komponenter fra andre leverandører og hvordan byggeprosessen utføres. Vi påtar oss intet ansvar dersom våre produkter benyttes utenfor de bruksområdene som er beskrevet i vårt informasjonsmaterieell.

På grunn av kontinuerlig utvikling av produktene forbeholder vi oss retten til å foreta endringer og tilpasninger i informasjonsmaterielet.

PAROC er et registrert varemerke som eies av Paroc Group.

Juni 2015

© Paroc Group 2015

2022BINO0615



PAROC AB

Byggisolering Norge

Nils Hansens vei 2, 0667 Oslo

Telefon: 22 64 59 00

22 64 59 01

www.paroc.no

A MEMBER OF PAROC GROUP